

DIACHEM[®]

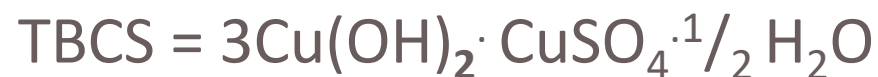
Diachem World, More **Power** to Ideas



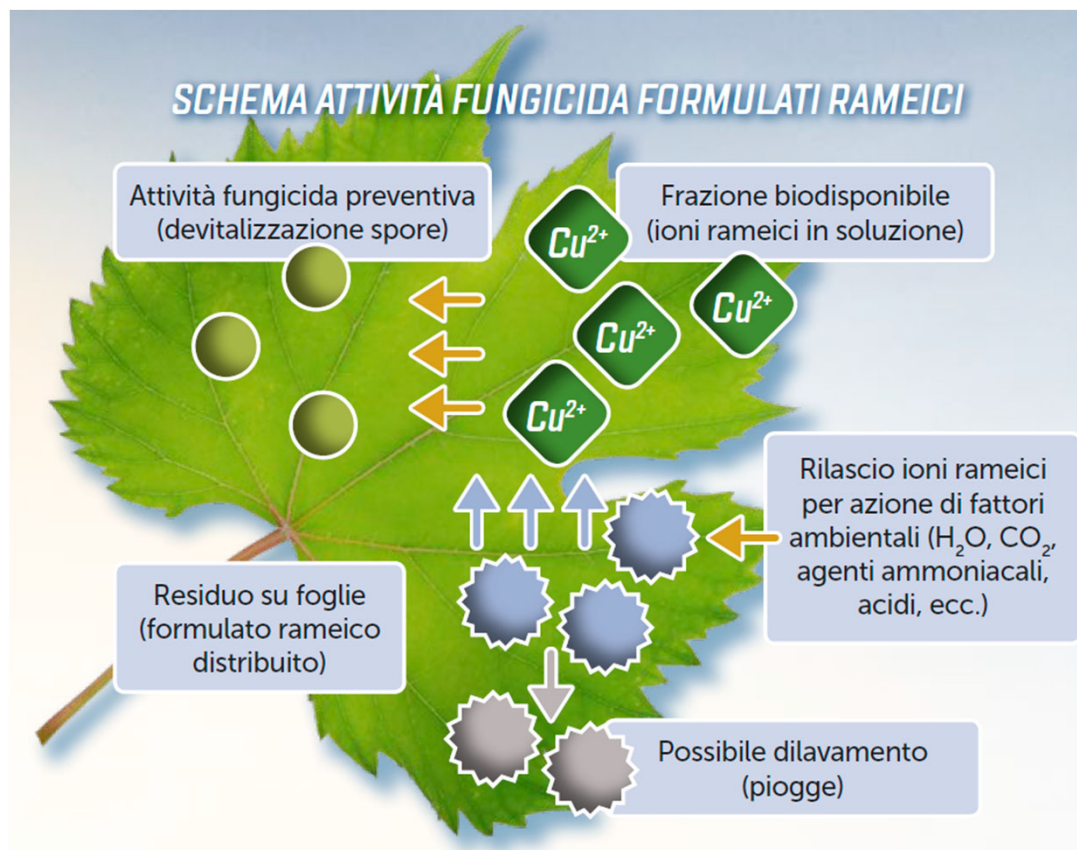
Solfato Tribasico di Rame



Il Solfato Tribasico di Rame
(o TBCS = TriBasic Copper Sulphate)
è un idrossisolfato di rame con pH prossimo a 7



SCHEMA ATTIVITÀ FUNGICIDA DEI FORMULATI RAMEICI:



chimiberg

Diachem World, More Power to Ideas

chimiberg

DIAGRO

PIRECO

DIACHEM

www.diachemitalia.it

DIACHEM

QUALITÀ FORMULATIVA

SOSPENSIONI CONCENTRATE (SC)

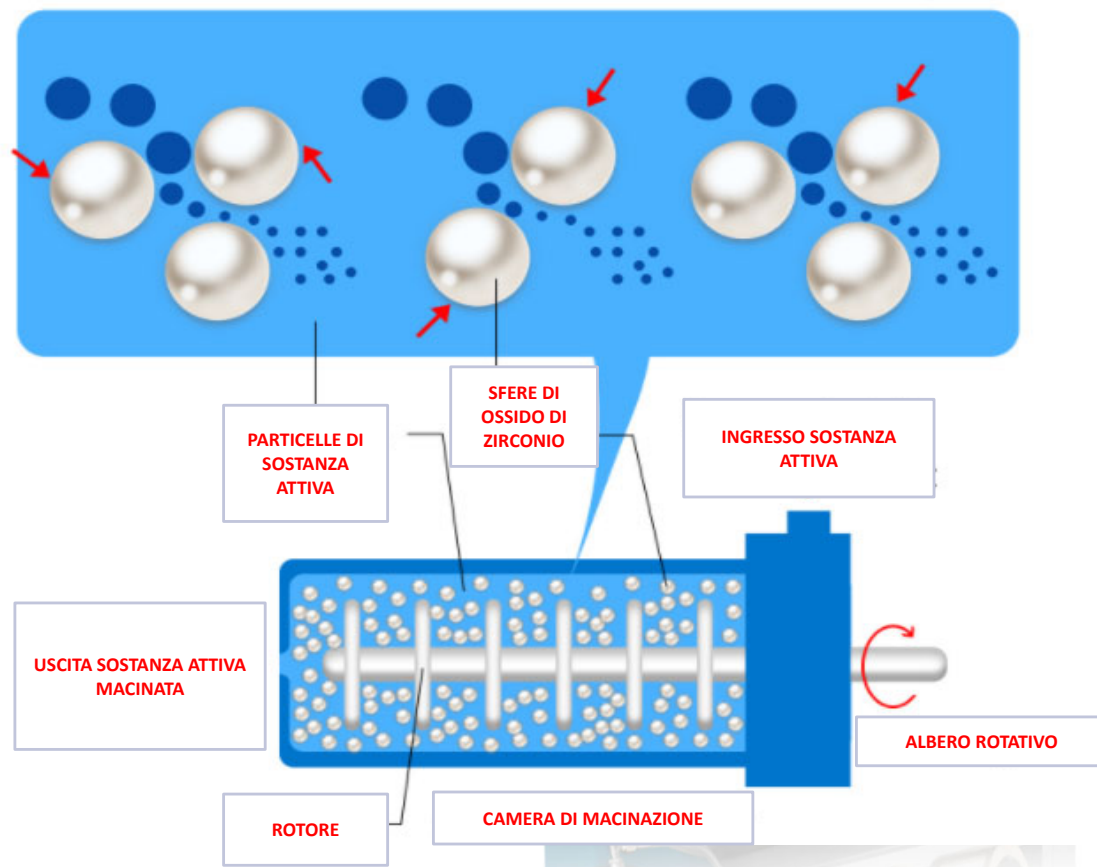
Le s.a. impiegate in agricoltura spesso non sono solubili in acqua
→ impiego di solventi

La qualità formulativa incide sulla selettività della coltura e riduce il logorio delle componenti dei macchinari di distribuzione (atomizzatori, trampoli, ecc)



FORMULAZIONI SC: la s.a. insolubile in acqua viene macinata finemente impiegando dei mulini costituiti da sfere di ossido di Zirconio (materiale molto resistente e bioinerte) → attraverso un rotore, le sfere di ossido di Zirconio esercitano un'azione meccanica sui cristalli di sostanza attiva, riducendoli fino a dimensioni di alcuni micrometri

Diachem World, More **Power** to Ideas

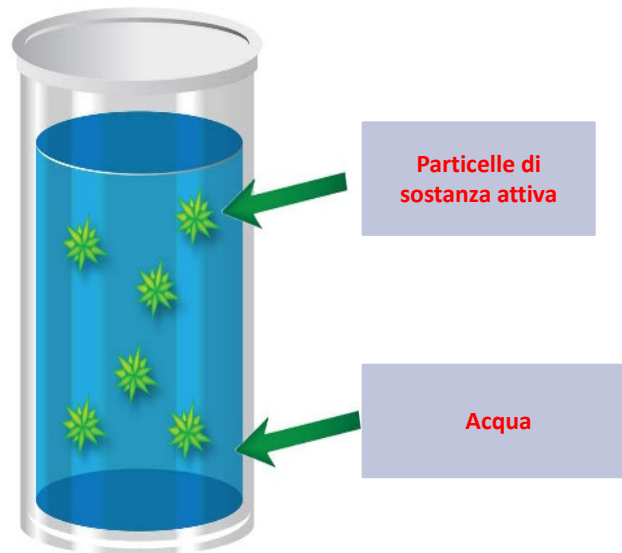
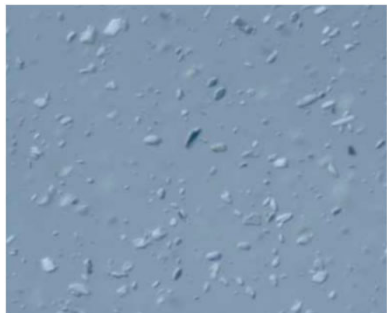


AGROFARMACI & AGRONUTRIENTI

www.diachemitalia.it

FORMULAZIONE SC: VANTAGGI

La sostanza attiva macinata viene sospesa in acqua (SC)



VANTAGGI:

- Assenza di odori
- Assenza di polveri
- Assenza di liquidi infiammabili
- Maggiore sicurezza per l'operatore
- Non aggressivo nei confronti dei componenti



Fase di diluizione di un prodotto in formulazione (SC)

IACHEM

chimiberg | DIAGRO

chimiberg

DIAGRO

PIRECO

IACHEM

IACHEM

AGROFARMACI & AGRONUTRIENTI

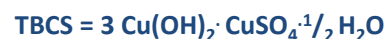
www.diachemitalia.it

SOLFATO TRIBASICO DI RAME



IMPORTANZA DEL SALE CUPRICO

Il Solfato Tribasico di Rame (o TBCS = TriBasic Copper Sulphate) è un idrossisolfato di rame con pH prossimo a 7



DISPONIBILITÀ NEL TEMPO DELLO IONE RAMEICO PER DIFFERENTI TIPI DI SALE:

Grazie all'equilibrato rilascio di ioni rameici il **Solfato Tribasico di Rame (TBCS)** rappresenta la forma di rame che realizza il miglior compromesso tra **prontezza d'azione, persistenza e selettività**

IDRORAME
Flow

IDRORAME
193

formulazione classica 193 g/l

KiNG

KiNG 360 HP

elevata concentrazione 360 g/l



Diachem World, More Power to Ideas



www.diachemitalia.it



Kop-Twin

180 g/l di rame da TBCS + 120 g/l da idrossido

OTTIMALE BILANCIAMENTO TRA PRONTEZZA D'AZIONE E PERSISTENZA
GRAZIE ALLA COMBINAZIONE DI DUE FORME DI RAME:

IL TRADIZIONALE EQUILIBRIO DEL TBCS

(CHE ABBINA GIÀ LE QUALITÀ DI IDROSSIDO E SOLFATO)

POTENZIATO NELLA COMPONENTE IDROSSIDO

+ EQUILIBRIO



+ MICRONIZZAZIONE

+ ATTIVAZIONE



Diachem World, More Power to Ideas



www.diachemitalia.it

SOSPENSIONI CONCENTRATE DIACHEM

Formulazione di qualità superiore

- **Equilibrata distribuzione granulometrica**
(uniforme copertura della vegetazione trattata)
- **Elevata sospensibilità**
(la dispersione non separa nel tempo)
- **Trascurabile residuo alla vagliatura**
(elevata finezza delle particelle in dispersione)
- **Assoluta assenza di polveri**
(minore rischio di esposizione per l'utilizzatore)

Si presenta come liquido viscoso di colore verde per la presenza di rame sottoforma di Solfato Tribasico (a sx nella foto di confronto con altro prodotto)



DIACHEM

chimiberg | DIAGRO

Diachem World, More Power to Ideas

chimiberg

DIAGRO

PIRECO

DIACHEM

www.diachemitalia.it



GRAZIE
PER LA CORTESE
ATTENZIONE

DIACHEM S.p.A.

Via Mozzanica, 9/11 - 24043 Caravaggio (BG) - ITALY
P. +39 0363 355611 - info@diachemagro.com

Diacem World, More **Power** to Ideas

